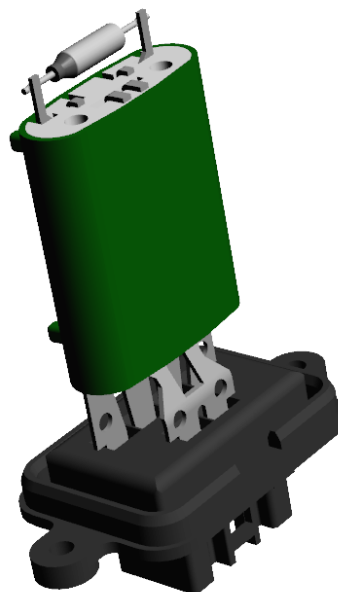


Modell MM-187/21

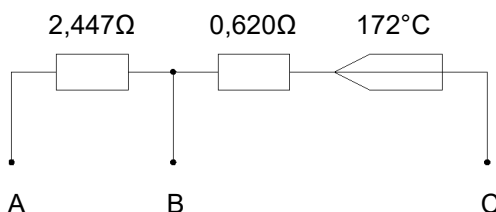
Charakteristik

Drahtwiderstände DT-187/21 haben zwei in Reihe geschaltete Widerstandsabschnitte, die eine sprunghafte Widerstandsänderung ermöglichen. Sie werden verwendet, um den Luftstrom in Fahrzeugkabinen zu regulieren. Zusätzlich ist in Reihe mit dem Widerstand eine Thermosicherung geschaltet, die den Stromkreis in Notsituationen abschaltet, wenn eine bestimmte Schwellentemperatur überschritten wird.

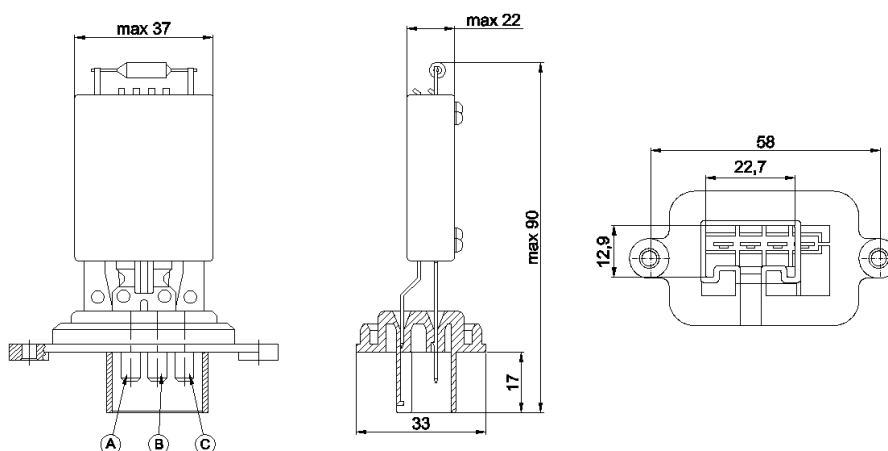


Parameter	Wert
Betriebsspannung	12 V
Widerstandstoleranz	±10 %

Schematische Darstellung



Maße



TELPOD S.A.

ul. Piłsudskiego 63A
32-050 Skawina
Polen

www.telpod.pl

Technische Abteilung: +48 12 257 10 12

Verkaufsabteilung: +48 12 257 10 35

fax: +48 12 257 10 13

e-mail:

konstrukcja@telpod.pl

Datum: 04 / 2015

Urheberrechte 2015 von Telpod